

Tableau i3WHITEBOARD

Grâce à son élégance discrète, le tableau i3WHITEBOARD marque avec style les lieux les plus studieux. Minimaliste, il convient aux intérieurs très modernes comme plus classiques : il est doté d'un encadrement ultra fin en aluminium lisse anodisé noir pour une surface d'écriture maximum. Invisible, le système de fixation se situe à l'arrière du tableau pour une finition plus esthétique. Garantie à vie* et recyclable à 99%, la surface e³ environmental ceramicsteel offre en plus du confort absolu d'écriture et d'effaçage, une résistance accrue aux rayures, bactéries et aux produits chimiques, vous garantissant ainsi un plaisir d'utilisation permanent. Disponible avec une surface en émail e3 DUO : voir i3WHITEBOARD pour VPI à stylet et spécial projection.

*Sous conditions normales d'utilisation.

CARACTÉRISTIQUES TECHNIQUES

MATÉRIAUX

- Surface en acier émaillé vitrifié à 800°C e3 à choisir blanc feutre pour l'écriture avec des marqueurs, blanc projection pour projeter, vert ou bleu mat pour l'écriture à la craie. La surface magnétique permet l'affichage à l'aide d'aimants.
- Substrat en aggloméré de bois haute densité (12 mm) certifié PEFC, recyclable à 99%.
- Contre-balancement par une tôle galvanisée qui assure une planéité parfaite du panneau dans le temps.
- Collage à l'aide d'une colle Polyuréthane sans aucun COV
- Encadrement en profil aluminium lisse anodisé noir avec embouts de protection en plastique.



OPTIONS

- Autres dimensions spécifiques
- Sérigraphies personnalisées (logos, plannings, matrices, etc...)
- Éclairage

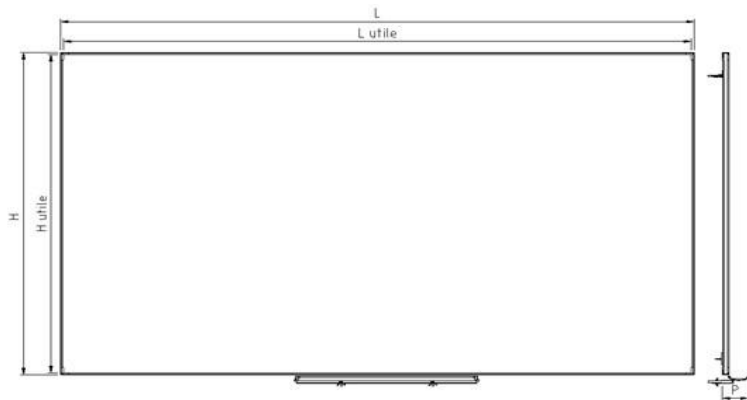
CERTIFICATIONS & CLASSEMENT AU FEU

- Produit fabriqué dans une usine française certifiée ISO 9001, OHSAS 18001 et ISO 14001.
- Produit certifié PEFC
- Classement au feu M1

ACCESSOIRES

- Auget (L60 cm) en aluminium anodisé avec embouts de protection plastiques gris (RAL 7046), indépendant et déporté du tableau, à fixation murale.
- Livré avec visserie de fixation pour mur dur, profil Z et velcros à apposer à l'arrière du tableau et notice de montage.

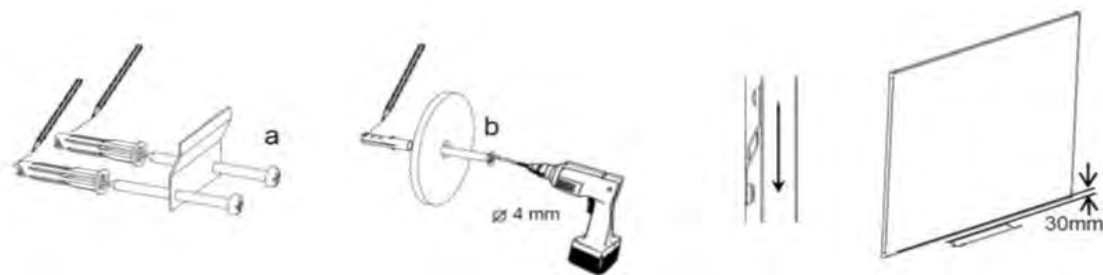
DESSIN TECHNIQUE



MONTAGE

Se décompose en 4 phases (détails dans la notice de montage):

- Traçage des trous pour la fixation du profil Z et des velcros
- Fixation du profil Z et des velcros à l'aide de la visserie.
- Mise en place des coins sur le tableau puis accrochage du tableau au mur
- Traçage et fixation de l'auget



CODES, DIMENSIONS ET POIDS

Nous consulter pour connaître les codes des produits avec option.

| Format | Code | Surface | Dim. hors tout (HxLxP) / Dim. utiles (HxL) en mm | Poids net en kg | Type d'emballage | Dimensions emballage en mm | Quantité palette |
|------------|---------|--------------|--|-----------------|------------------|----------------------------|------------------|
| 45x60 cm | 6001200 | blanc feutre | 506x585x116 / 418x568 | 5 | cales PSE | 495x658x40 | |
| 60x90 cm | 6001201 | blanc feutre | 656x885x116 / 568x868 | 8,5 | cales PSE | 645x945x40 | |
| 90x120 cm | 6001202 | blanc feutre | 956x1185x116 / 868x1168 | 16 | cales PSE | 945x1245x40 | |
| 100x150 cm | 6001203 | blanc feutre | 1056x1485x116 / 968x1468 | 22 | cales PSE | 1045x1545x40 | |
| 100x200 cm | 6001204 | blanc feutre | 1056x1985x116 / 968x1968 | 29 | cales PSE | 1045x2045x40 | |
| 120x150 cm | 6001205 | blanc feutre | 1256x1485x116 / 1168x1468 | 26 | cales PSE | 1245x1545x40 | |
| 120x200 cm | 6001206 | blanc feutre | 1256x1985x116 / 1168x1968 | 34 | cales PSE | 1245x2045x40 | |
| 120x240 cm | 6001207 | blanc feutre | 1256x2385x116 / 1168x2368 | 43 | cales PSE | 1245x2445x40 | |
| 130x160 cm | 6001208 | blanc feutre | 1377x1600x116 / 1289x1583 | 31 | cales PSE | 1366x1673x40 | |
| 130x200 cm | 6001209 | blanc feutre | 1377x2000x116 / 1289x1983 | 39 | cales PSE | 1366x2073x40 | |
| 130x260m | 6001210 | blanc feutre | 1377x2600x116 / 1289x2583 | 50 | cales PSE | 1366x2673x40 | |
| 130x300 cm | 6001211 | blanc feutre | 1377x3000x116 / 1289x2983 | 58 | cales PSE | 1366x3073x40 | |
| 150x240 cm | 6001212 | blanc feutre | 1577x2400x116 / 1489x2383 | 54 | cales PSE | 1566x2473x40 | |