

## Tableau i3WHITEBOARD

Grâce à son élégance discrète, le tableau i3WHITEBOARD marque avec style les lieux les plus studieux. Minimaliste, il convient aux intérieurs très modernes comme plus classiques : il est doté d'un encadrement ultra fin en aluminium lisse anodisé noir pour une surface d'écriture maximum. Invisible, le système de fixation se situe à l'arrière du tableau pour une finition plus esthétique. Garantie à vie\* et recyclable à 99%, la surface e<sup>3</sup> environmental ceramicsteel offre en plus du confort absolu d'écriture et d'effaçage, une résistance accrue aux rayures, bactéries et aux produits chimiques, vous garantissant ainsi un plaisir d'utilisation permanent. Disponible avec une surface en émail e3 DUO : voir i3WHITEBOARD pour VPI à stylet et spécial projection.

\*Sous conditions normales d'utilisation.

### CARACTÉRISTIQUES TECHNIQUES

#### MATÉRIAUX

- Surface en acier émaillé vitrifié à 800°C e3 à choisir blanc feutre pour l'écriture avec des marqueurs, blanc projection pour projeter, vert ou bleu mat pour l'écriture à la craie. La surface magnétique permet l'affichage à l'aide d'aimants.
- Substrat en aggloméré de bois haute densité (12 mm) certifié PEFC, recyclable à 99%.
- Contre-balancement par une tôle galvanisée qui assure une planéité parfaite du panneau dans le temps.
- Collage à l'aide d'une colle Polyuréthane sans aucun COV
- Encadrement en profil aluminium lisse anodisé noir avec embouts de protection en plastique.



#### OPTIONS

- Autres dimensions spécifiques
- Sérigraphies personnalisées (logos, plannings, matrices, etc...)
- Éclairage

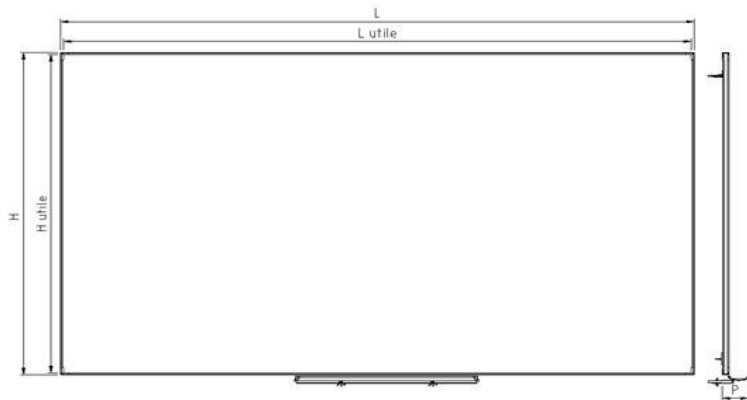
#### CERTIFICATIONS & CLASSEMENT AU FEU

- Produit fabriqué dans une usine française certifiée ISO 9001, OHSAS 18001 et ISO 14001.
- Produit certifié PEFC
- Classement au feu M1

#### ACCESSOIRES

- Auget (L60 cm) en aluminium anodisé avec embouts de protection plastiques gris (RAL 7046), indépendant et déporté du tableau, à fixation murale.
- Livré avec visserie de fixation pour mur dur, profil Z et velcros à apposer à l'arrière du tableau et notice de montage.

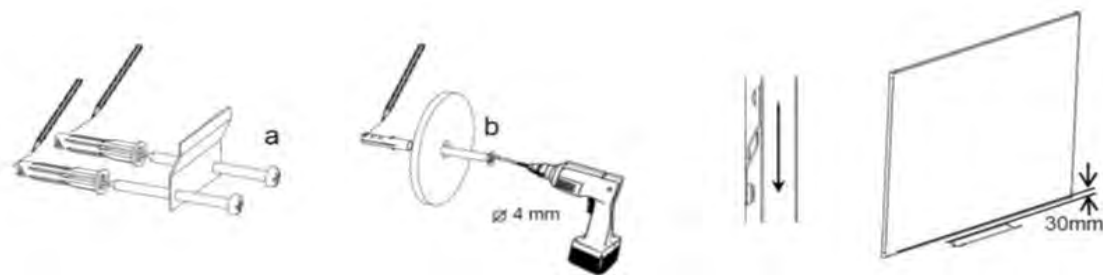
## DESSIN TECHNIQUE



## MONTAGE

Se décompose en 4 phases (détails dans la notice de montage):

- Traçage des trous pour la fixation du profil Z et des velcros
- Fixation du profil Z et des velcros à l'aide de la visserie.
- Mise en place des coins sur le tableau puis accrochage du tableau au mur
- Traçage et fixation de l'auget



## CODES, DIMENSIONS ET POIDS

Nous consulter pour connaître les codes des produits avec option.

Format	Code	Surface	Dim. hors tout (HxLxP) / Dim. utiles (HxL) en mm	Poids net en kg	Type d'emballage	Dimensions emballage en mm	Quantité palette
45x60 cm	6001200	blanc feutre	506x585x116 / 418x568	5	cales PSE	495x658x40	
60x90 cm	6001201	blanc feutre	656x885x116 / 568x868	8,5	cales PSE	645x945x40	
90x120 cm	6001202	blanc feutre	956x1185x116 / 868x1168	16	cales PSE	945x1245x40	
100x150 cm	6001203	blanc feutre	1056x1485x116 / 968x1468	22	cales PSE	1045x1545x40	
100x200 cm	6001204	blanc feutre	1056x1985x116 / 968x1968	29	cales PSE	1045x2045x40	
120x150 cm	6001205	blanc feutre	1256x1485x116 / 1168x1468	26	cales PSE	1245x1545x40	
120x200 cm	6001206	blanc feutre	1256x1985x116 / 1168x1968	34	cales PSE	1245x2045x40	
120x240 cm	6001207	blanc feutre	1256x2385x116 / 1168x2368	43	cales PSE	1245x2445x40	
130x160 cm	6001208	blanc feutre	1377x1600x116 / 1289x1583	31	cales PSE	1366x1673x40	
130x200 cm	6001209	blanc feutre	1377x2000x116 / 1289x1983	39	cales PSE	1366x2073x40	
130x260m	6001210	blanc feutre	1377x2600x116 / 1289x2583	50	cales PSE	1366x2673x40	
130x300 cm	6001211	blanc feutre	1377x3000x116 / 1289x2983	58	cales PSE	1366x3073x40	
150x240 cm	6001212	blanc feutre	1577x2400x116 / 1489x2383	54	cales PSE	1566x2473x40	