

Caractéristiques techniques

Passez en revue les spécifications techniques de l'imprimante.

Numéros de produit pour chaque modèle

- M304a - N° W1A66A
- M305d - N° W1A46A
- M305dn - N° W1A47A
- M404d - N° W1A51A
- M404n - N° W1A52A
- M404dn - N° W1A53A
- M404dw - N° W1A56A
- M405d - N° W1A58A
- M405n - N° W1A57A
- M405dn - N° W1A59A
- M405dw - N° W1A60A

Fonctionnalités de gestion du papier	Spécifications de la gestion du papier						
	M404d M405d	M404n M405n	M404dn M405dn	M404dw M405dw	M304a	M305d	M305dn
Bac 1 (capacité de 100 feuilles)	✓	✓	✓	✓	✓	✓	✓
Bac 2 (Capacité de 250 feuilles)	✓	✓	✓	✓	✓	✓	✓
Bac accessoire de 550 feuilles en option	Facultatif	Facultatif	Facultatif	Facultatif	Facultatif	Facultatif	Facultatif
Impression recto verso automatique	✓	Non disponible	✓	✓	Non disponible	✓	✓

Fonctionnalités de connectivité	Spécifications de connectivité						
	M404d M405d	M404n M405n	M404dn M405dn	M404dw M405dw	M304a	M305d	M305dn
Connexion LAN Ethernet 10/100/1000 avec IPv4 et IPv6	Non disponible	✓	✓	✓	Non disponible	Non disponible	✓
USB 2.0 haute vitesse	✓	✓	✓	✓	✓	✓	✓
Serveur d'impression pour une	Non disponible	Non disponible	Non disponible	✓	Non disponible	Non disponible	Non disponible

Spécifications de la gestion du papier

Fonctionnalités de gestion du papier connectivité sans fil	M404d M405d	M404n M405n	M404dn M405dn	M404dw M405dw	M304a	M305d	M305dn
Bluetooth Low Energy (BLE)	Non disponible	Non disponible	Non disponible	✓	Non disponible	Non disponible	Non disponible
Wi-Fi Direct pour l'impression à partir de périphériques mobiles	Non disponible	Non disponible	Non disponible	✓	Non disponible	Non disponible	Non disponible

Spécifications relatives à l'impression

Fonctionnalités d'impression	M404d M405d	M404n M405n	M404dn M405dn	M404dw M405dw	M304a	M305d	M305dn
Permet d'imprimer jusqu'à 38 pages par minute (ppm) sur du papier au format A4 et 40 ppm sur du papier au format Lettre	✓	✓	✓	✓	Non disponible	Non disponible	Non disponible
Permet d'imprimer jusqu'à 35 pages par minute (ppm) sur du papier au format A4 et 37 ppm sur du papier au format Lettre	Non disponible	Non disponible	Non disponible	Non disponible	✓	✓	✓
Stockage des tâches et impression privée	Non disponible	✓	✓	✓	Non disponible	Non disponible	✓

Spécifications de l'écran du panneau de commandes

Caractéristiques de l'écran du panneau de commandes	M404d M405d	M404 n M405	M404dn M405dn	M404d w M405d	M304a	M305 d	M305dn
Panneau de commande rétroéclairé à 2 lignes	✓	✓	✓	✓	✓	✓	✓

Systèmes d'exploitation pris en charge

Les informations suivantes s'appliquent aux pilotes d'impression HP et Windows pour macOS spécifiques à l'imprimante et au programme d'installation.

Windows : Le programme d'installation HP installe soit un pilote V3 soit un pilote V4 PCL 6 en fonction du système d'exploitation Windows, ainsi que des logiciels en option lorsque vous choisissez l'installation complète. Pour plus d'informations, consultez les notes d'installation du logiciel.

macOS : les ordinateurs Mac sont pris en charge par cette imprimante. Téléchargez HP Easy Start sur 123.hp.com/LaserJet ou sur la page d'assistance de l'imprimante, puis utilisez HP Easy Start pour installer le pilote d'impression HP. Le logiciel HP Easy Start n'est pas inclus dans le programme d'installation HP.

1. Accédez à 123.hp.com/Laserjet.
2. Suivez les étapes indiquées pour télécharger le logiciel de l'imprimante.

Linux : pour obtenir plus d'informations et des pilotes d'impression pour Linux, rendez-vous sur le site www.hp.com/go/linuxprinting.

UNIX : Pour plus d'informations et obtenir les pilotes d'impression pour UNIX, rendez-vous sur www.hp.com/go/unixmodelscrips.

Systèmes d'exploitation et pilotes d'impression pris en charge

Système d'exploitation	Pilote d'impression installé (à partir du logiciel disponible sur Internet)
Windows 7, 32 bits et 64 bits	Le pilote d'impression HP PCL 6 (V3) spécifique à l'imprimante est installé pour ce système d'exploitation dans le cadre de l'installation du logiciel.
Windows 8, 32 bits et 64 bits	Le pilote d'impression HP PCL 6 (V3) spécifique à l'imprimante est installé pour ce système d'exploitation dans le cadre de l'installation du logiciel. ¹
Windows 8.1, 32 bits et 64 bits	Le pilote d'impression HP PCL-6 (V4) spécifique à l'imprimante est installé pour ce système d'exploitation dans le cadre de l'installation du logiciel. ²
Windows 10, 32 bits et 64 bits	Le pilote d'impression HP PCL-6 (V4) spécifique à l'imprimante est installé pour ce système d'exploitation dans le cadre de l'installation du logiciel.
Windows Server 2008 R2 (64 bits)	Le pilote d'impression HP PCL 6 (V3) spécifique à l'imprimante est disponible au téléchargement sur le site Web d'assistance de l'imprimante. Téléchargez le pilote, puis utilisez l'outil Ajout d'imprimante de Microsoft pour l'installer. ³

Systèmes d'exploitation et pilotes d'impression pris en charge

Système d'exploitation	Pilote d'impression installé (à partir du logiciel disponible sur Internet)
Windows Server 2008 R2, SP1, 64 bits	Le pilote d'impression HP PCL 6 (V3) spécifique à l'imprimante est disponible au téléchargement sur le site Web d'assistance de l'imprimante. Téléchargez le pilote, puis utilisez l'outil Ajout d'imprimante de Microsoft pour l'installer.
Windows Server 2012	Le pilote d'impression HP PCL 6 (V3) spécifique à l'imprimante est disponible au téléchargement sur le site Web d'assistance de l'imprimante. Téléchargez le pilote, puis utilisez l'outil Ajout d'imprimante de Microsoft pour l'installer.
Windows Server 2012 R2	Le pilote d'impression HP PCL 6 (V3) spécifique à l'imprimante est disponible au téléchargement sur le site Web d'assistance de l'imprimante. Téléchargez le pilote, puis utilisez l'outil Ajout d'imprimante de Microsoft pour l'installer.
Windows Server 2016 (64 bits)	Le pilote d'impression HP PCL 6 (V3) spécifique à l'imprimante est disponible au téléchargement sur le site Web d'assistance de l'imprimante. Téléchargez le pilote, puis utilisez l'outil Ajout d'imprimante de Microsoft pour l'installer.
macOS Sierra v10.12, macOS High Sierra v10.13, macOS Mojave v10.14	Pour installer le pilote d'impression, téléchargez HP Easy Start sur 123.hp.com/LaserJet . Suivez les instructions à l'écran pour installer le logiciel de l'imprimante et le pilote d'impression.

¹La prise en charge de Windows 8 RT est assurée par le pilote Microsoft IN OS Version 4 (32 bits).²La prise en charge de Windows 8.1 RT est assurée par le pilote Microsoft IN OS Version 4 (32 bits).³Microsoft a cessé le support standard de Windows Serveur 2008 en janvier 2015. HP continuera à offrir le meilleur support possible au système d'exploitation Server 2008 arrêté.

Configuration minimale requise

Windows 10, 8.1, 8, 7	macOS Mojave v10.14, macOS High Sierra v10.13, macOS Sierra v10.12	Périphériques portables, iOS, Android
<ul style="list-style-type: none">• 32 bits ou 64 bits• 2 Mo d'espace disponible sur le disque dur• Microsoft Internet Explorer• Connexion Internet• Port USB	<ul style="list-style-type: none">• 2 Mo d'espace disponible sur le disque dur• Connexion Internet	Connexion au routeur non requise www.hp.com/go/mobileprinting

Solutions d'impression mobile

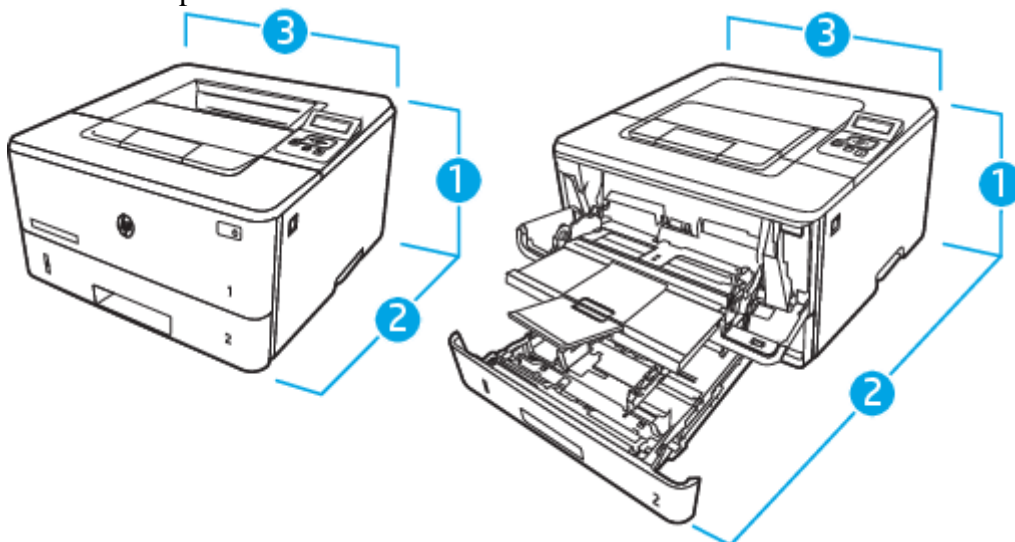
HP propose plusieurs solutions mobiles et ePrint pour activer l'impression simplifiée vers une imprimante HP à partir d'un ordinateur portable, d'une tablette, d'un smartphone ou d'un autre périphérique mobile.

Pour voir la liste complète et déterminer les meilleurs choix, rendez-vous à la page www.hp.com/go/MobilePrinting.

- Bluetooth Low Energy
- Application HP Smart pour périphériques iOS et Android
- Google Cloud Print
- AirPrint
- Imprimante Android
- HP Roam

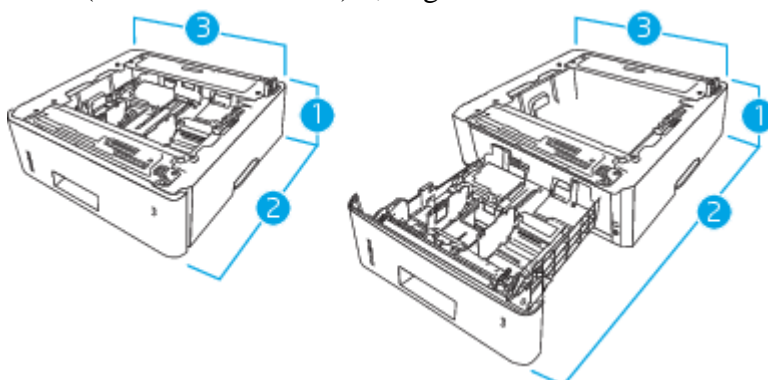
Dimensions de l'imprimante

Assurez-vous que l'environnement de votre imprimante est suffisamment grand pour accueillir l'imprimante.



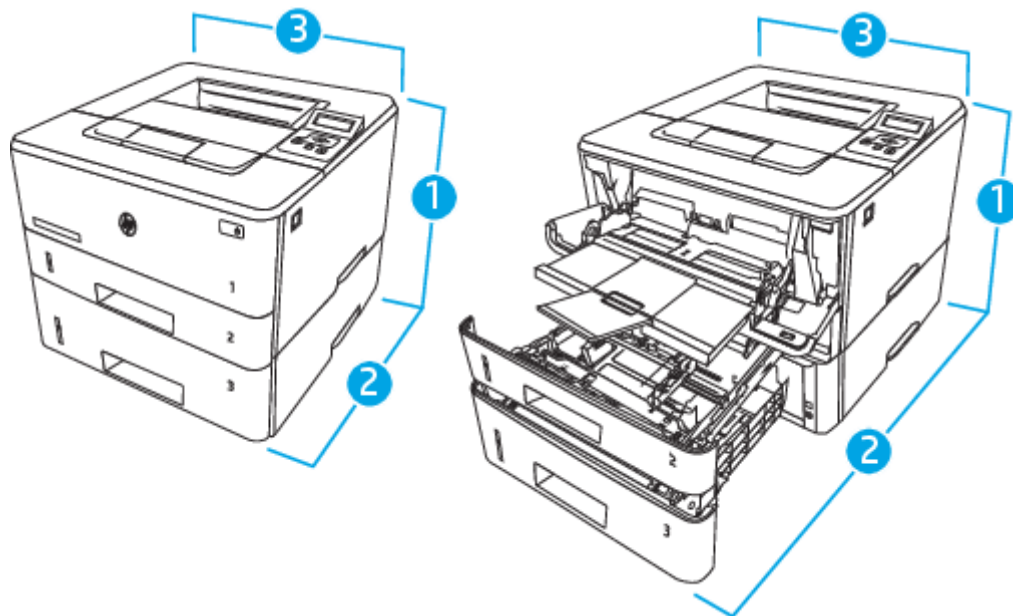
Dimensions des modèles M304, M305, M404 et M405

Mesure	Imprimante entièrement fermée	Imprimante entièrement ouverte
1. Hauteur	216 mm	241 mm
2. Profondeur	357 mm	781 mm
3. Largeur	381 mm	381 mm
Poids (avec les cartouches)	8,9 kg	8,9 kg



Dimensions du bac de 550 feuilles en option

Mesure	Bac entièrement fermé	Bac entièrement ouvert
1. Hauteur	131 mm	131 mm
2. Profondeur	357 mm	781 mm
3. Largeur	381 mm	381 mm
Poids	3,7 kg	3,7 kg



Dimensions de l'imprimante avec le bac de 550 feuilles en option

Mesure	Imprimante entièrement fermée	Imprimante entièrement ouverte
1. Hauteur	345 mm	372 mm
2. Profondeur	357 mm	781 mm
3. Largeur	381 mm	381 mm
Poids (avec les cartouches)	12,6 kg	12,6 kg

Consommation d'énergie

Vérifiez la consommation d'énergie pour chaque état ou fonction de l'imprimante.

Consommation électrique (moyenne, en watts)

Impression	Prête	Veille	Auto-Off	Activé à l'expédition	Désactivé
495 W	5,5 W	0,5 W	0,5 W	0,05 W	0,05 W

Spécifications électriques

Passez en revue les spécifications électriques de l'imprimante.

Remarque :

Les alimentations électriques sont basées sur les pays/régions où l'imprimante est vendue. Les valeurs du tableau suivant sont sujettes à modification.

Attention :

Ne convertissez pas les tensions de fonctionnement. Ceci peut endommager l'imprimante et annuler sa garantie.

Tension recommandée

Spécifications	Modèles à 110 V	Modèles à 220 V
Exigences d'alimentation (volts) ¹	100 à 127 V (± 10 %)	220 à 240 V (± 10 %)
	50/60 Hz (± 3 Hz)	50/60 Hz (± 3 Hz)

¹La puissance indiquée est la valeur la plus élevée mesurée pour tous les modèles d'imprimante utilisant des tensions standard.

Emissions acoustiques

Vérifiez les émissions acoustiques, y compris le niveau de pression sonore et le niveau de puissance sonore.

Niveau de puissance sonore

Acoustique : Niveau de puissance sonore (pages par minute (ppm))	Selon la norme ISO 9296
Impression (40 ppm)	$L_{wAD} = 6,7$ bels (A)
Prête	$L_{wAD} = 2,6$ bels (A)

Niveau de pression acoustique

Acoustique : Niveau de pression acoustique (pages par minute (ppm))	Selon la norme ISO 9296
Impression (40 ppm)	$L_{pAm} = 53$ ou 54 dB (A)
Prête	$L^{pAm} = 15$ dB(A)

Amplitudes d'environnement

Passez en revue les caractéristiques de l'environnement de fonctionnement recommandées pour votre imprimante.

Caractéristiques de l'environnement de fonctionnement

Environnement	Recommandé	Autorisé
Température	17,5 à 25 °C	15 à 32,5 °C
Humidité relative	30 à 70 % (HR)	10 à 80 % (HR)