




Utilisation (*)

Ce vêtement a pour but de signaler visuellement la présence de l'utilisateur, afin de le détecter et de bien le voir dans des situations dangereuses, dans toutes les conditions de luminosité, de jour, et la nuit dans la lumière des phares.

B.T.P, entretien des voiries, des espaces verts, chantiers, transport (chauffeurs routiers), caristes, dockers, déménageurs, accompagnateurs de voyage, métiers de la sécurité...

Caractéristiques techniques

- ✓ Gilet de signalisation.
- ✓ 2 bandes rétro-réfléchissantes horizontales.
- ✓ Fermeture par bandes auto-agrippantes.
- ✓ **Matière** : polyester.
- ✓ **Coloris** : - Tissu jaune fluorescent.
- Bandes grises rétro-réfléchissantes.
- ✓ **Tailles** : L, XL, XXL.
- ✓ **Conditionnement** : - cartons de 50 pièces. 
- sachet de 1 pièce.
- minimum de commande 10 pièces.

En savoir plus : www.singer.fr

Principaux atouts

- ✓ Confection et matériaux de qualité.
- ✓ Léger et peu encombrant.
- ✓ Fermeture et ouverture simple et rapide par bandes auto-agrippantes.

Conformité

Ce vêtement a été testé selon les normes européennes suivantes :

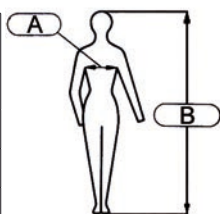
Directive Européenne **89/686/CEE** relative aux Equipements de Protection Individuelle (EPI).

- **EN ISO 13688 : 2013**. Vêtements de protection: Exigences Générales.

- **EN ISO 20471 : 2013**. Vêtements de signalisation à haute visibilité. Spécifications.

Attestation d'examen CE de type (AET) délivrée par **TÜV Rheinland LGA Products GmbH**, organisme notifié n°0197.

| Tailles | Tailles de la poitrine (cm) (A) | Hauteurs (cm) (B) |
|---------|---------------------------------|-------------------|
| L | 96-104 | 170-182 |
| XL | 100-108 | 176-188 |
| XXL | 108-116 | 182-188 |



Votre partenaire **SINGER® SAFETY**

SINGER® 
safety